

PROGRAMA DE VIGILANCIA EPIDEMIOLÓGICA FITOSANITARIA

Estado de Oaxaca

Informe de Actividades correspondiente a mayo de 2020

16

PLAGAS VIGILADAS CONFORME A LA NIMF 6

- Complejo de escarabajos ambrosiales
- Gusano de la mazorca (*Helicoverpa armigera*)
- Gusano oriental de la hoja (*Spodoptera litura*)
- Fusariosis de la piña (*Fusarium guttiforme*)
- Palomilla del tomate (*Tuta absoluta*)
- Palomilla gitana (*Lymantria dispar*)
- Plagas cuarentenadas de las palmas
- Plagas reglamentadas de los cítricos
- Plagas reglamentadas del plátano
- Plagas de importancia económica en cultivos estratégicos

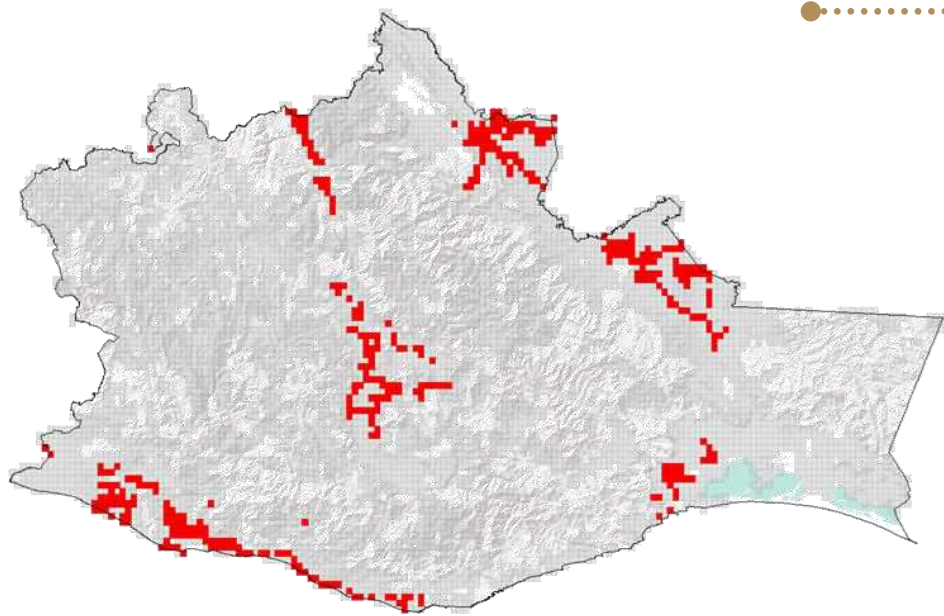
80

MUNICIPIOS

15,783

REGISTROS EN TIEMPO REAL

COBERTURA CON ESTRATEGIAS DE VIGILANCIA



274 TRAMPAS

85 PUNTOS DE VIGILANCIA

63 PARCELAS CENTINELAS

3 PLANTAS CENTINELAS

17 POP

ACTIVIDADES



ACTIVIDAD	PROGRAMADO AL MES	REALIZADO AL MES	% DE AVANCE
REVISIONES EN RUTAS DE TRAMPEO	2,357	2,596	110.14
REVISIONES EN RUTAS DE VIGILANCIA	1,043	1,110	106.42
REVISIONES EN PARCELAS CENTINELA	320	352	110.00
REVISIONES EN PLANTA CENTINELA	30	32	106.67
HECTÁREAS EXPLORADAS	3,465	3,876.21	111.87
SITIOS EXPLORADOS	619	749	121.00
REVISIONES EN PUNTOS DE OBSERVACIÓN PERMANENTE (POP)	129	190	147.28

PRINCIPALES CULTIVOS PROTEGIDOS

FRIJOL

MAIZ

TRIGO

CÍTRICOS

PIÑA

MANGO



675,937.35HA

SUPERFICIE CULTIVADA



\$9,495,770.44

VALOR DE LA PRODUCCIÓN

RESULTADO DE LA VIGILANCIA AL MES

18

MUESTRAS INGRESADAS

a Diagnóstico Fitosanitario en el Centro Nacional de Referencia Fitosanitaria

DIAGNÓSTICO NEGATIVO

A LA PRESENCIA DE PLAGAS BAJO VIGILANCIA